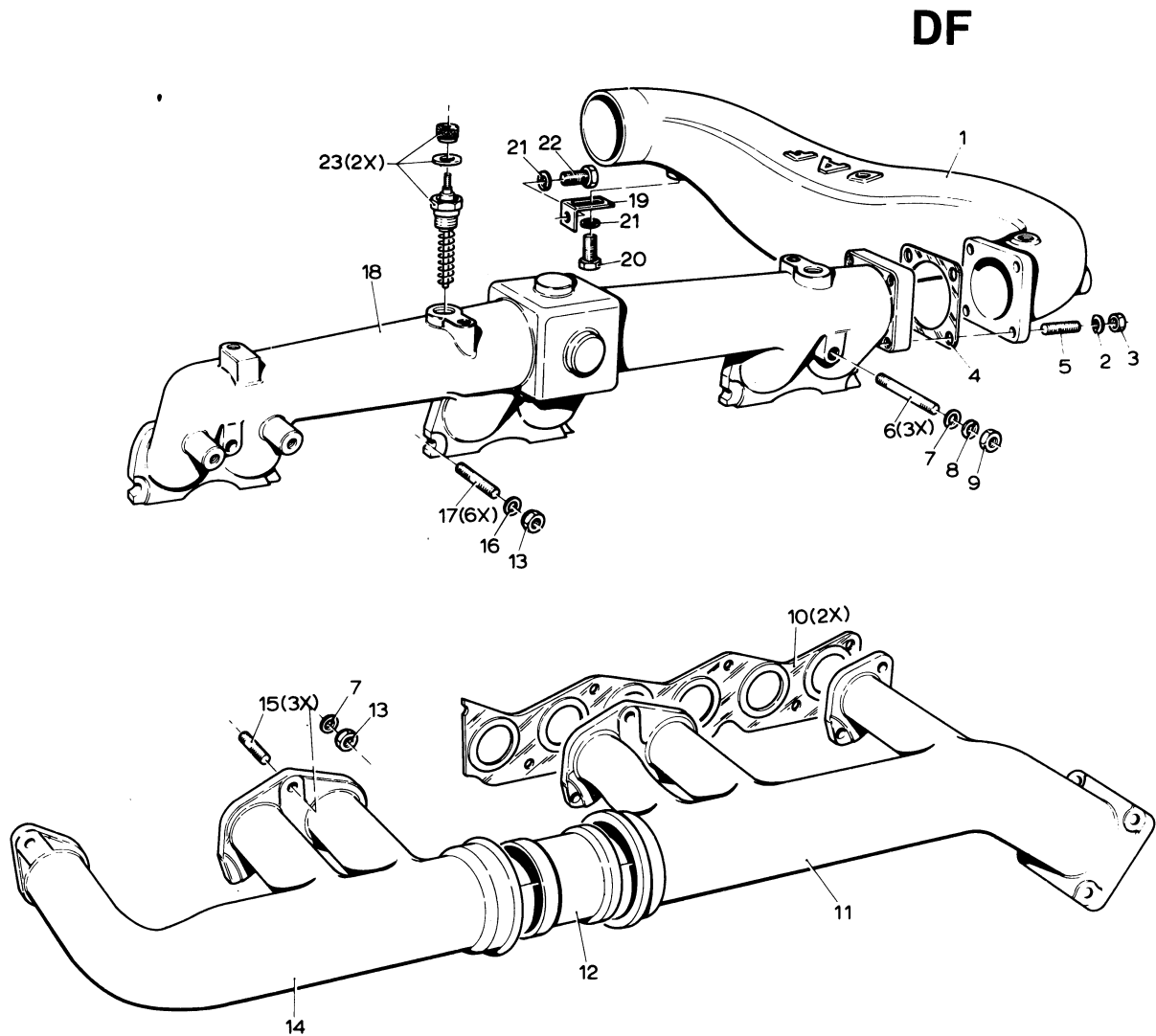


SPRUITSTUKKEN

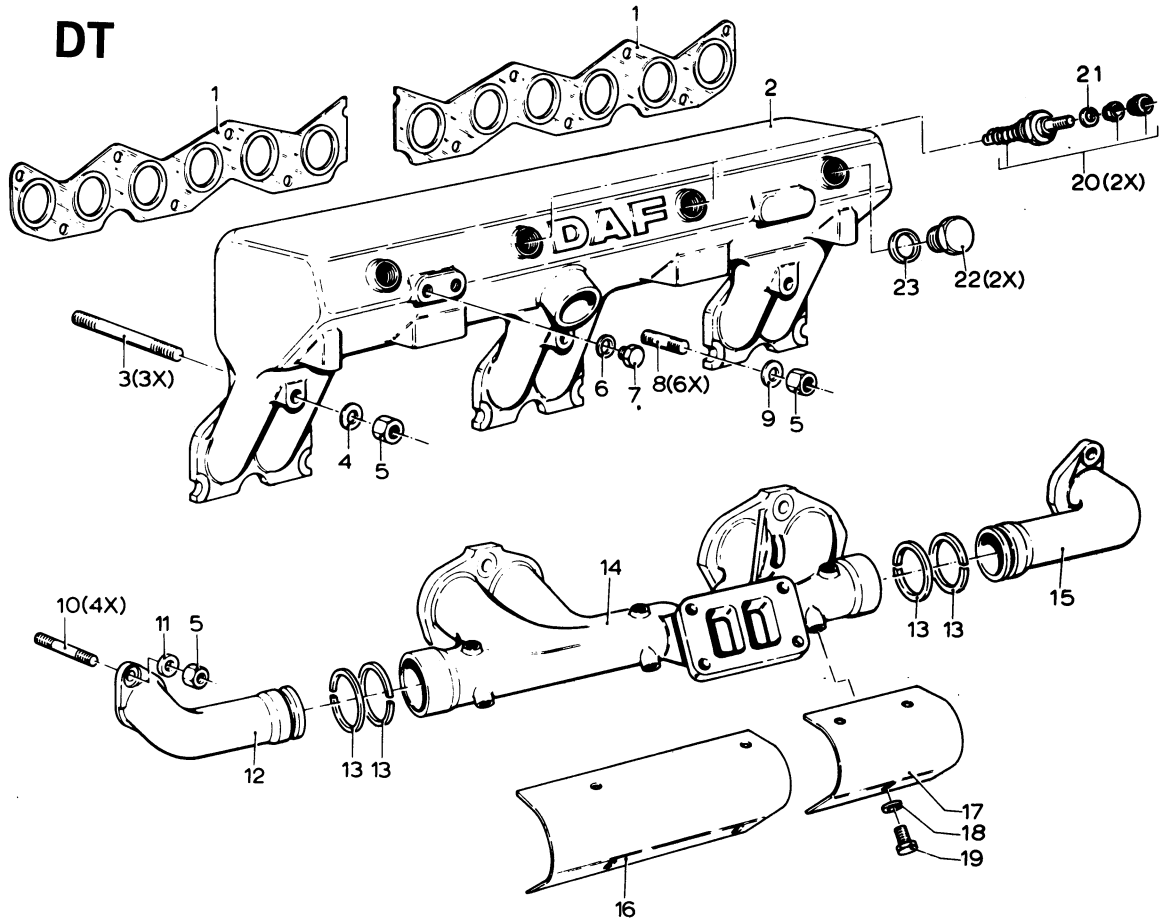


DF 615

Inlaat- en uitlaatspruitstuk

- | | |
|-------------------------------|-------------------------------|
| 1. Inlaatpijp | 12. Uitlaatspruitstuk, midden |
| 2. Veerring | 13. Moer |
| 3. Moer | 14. Uitlaatspruitstuk, voor |
| 4. Pakking | 15. Tapeind |
| 5. Tapeind | 16. Sluistring |
| 6. Tapeind | 17. Tapeind |
| 7. Sluistring | 18. Inlaatspruitstuk |
| 8. Veerring | 19. Steun |
| 9. Moer | 20. Bout |
| 10. Pakking | 21. Veerring |
| 11. Uitlaatspruitstuk, achter | 22. Bout |
| | 23. Gloeispiraal (2x) |

DT



DT 615

Inlaat- en uitlaatspruitstuk

- 1. Pakking
- 2. Inlaatspruitstuk
- 3. Tapeind
- 4. Sluiring
- 5. Moer
- 6. Sluiring
- 7. Plug
- 8. Tapeind
- 9. Sluiring

- 10. Tapeind
- 11. Sluiring
- 12. Uitlaatspruitstuk, voor
- 13. Afdichtveer
- 14. Uitlaatspruitstuk, midden
- 15. Uitlaatspruitstuk, achter
- 16. Hitteschild
- 17. Hitteschild
- 18. Veerring
- 19. Bout
- 20. Gloeispiraal
- 21. Sluiring

REPARATIE-AANWIJZINGEN

Bij het monteren van de in- en uitlaatspruitstukken moet er op worden gelet, dat dit spanningvrij geschiedt.

Na het vernieuwen van de uitlaatspruitstukpakkingen moet de motor op bedrijfstemperatuur worden gebracht en moeten **direct daarna** de spruitstukmoeren worden nagetrokken met het voorgeschreven aanhaalkoppel.

Aanhaalkoppels

Bouten en moeren voor bevestiging van:
 Spruitstukken
 Gloeispiraal

43 – 47 Nm (4,3 – 4,7 mkg)
 3,5– 4,5 Nm (0,35– 0,45 mkg)