

KANTELMECHANISME

KABINE BEVESTIGING

De F1300/1500 voertuigen zijn voorzien van een kantelcabine waarvan de kantelhoek 52° bedraagt. De cabine is op drie punten (fig. 1) bevestigd aan het chassis t.w. :

- a. Aan de voorzijde zijn de twee cabine scharnieren 40 bevestigd, die uitgevoerd zijn met een silentblok om de cabine aan de voorzijde af te veren.
- b. Aan de achterzijde bestaat het bevestigingspunt uit het slot 8, dat via het brugstuk 17 met het chassis verbonden is. Het slot 8 is eveneens verend bevestigd door de twee silentblocs 11.
Om de bewegingen van de cabine t.o.v. het chassis in toom te houden zijn aan weerszijden van het slot 8 de schokbrekers 13 gemonteerd.

Het kantelen van de cabine kan door handkracht geschieden, doordat de voorspanning in de torsiestaven 36 zodanig is, dat nog slechts een geringe kracht opgebracht behoeft te worden.

De kantelbeweging van de cabine wordt begrensd door de uitsteller 24, die tevens dienst doet als een veiligheidsteun voor de cabine in geheel gekantelde situatie.

KABINE BEVESTIGING

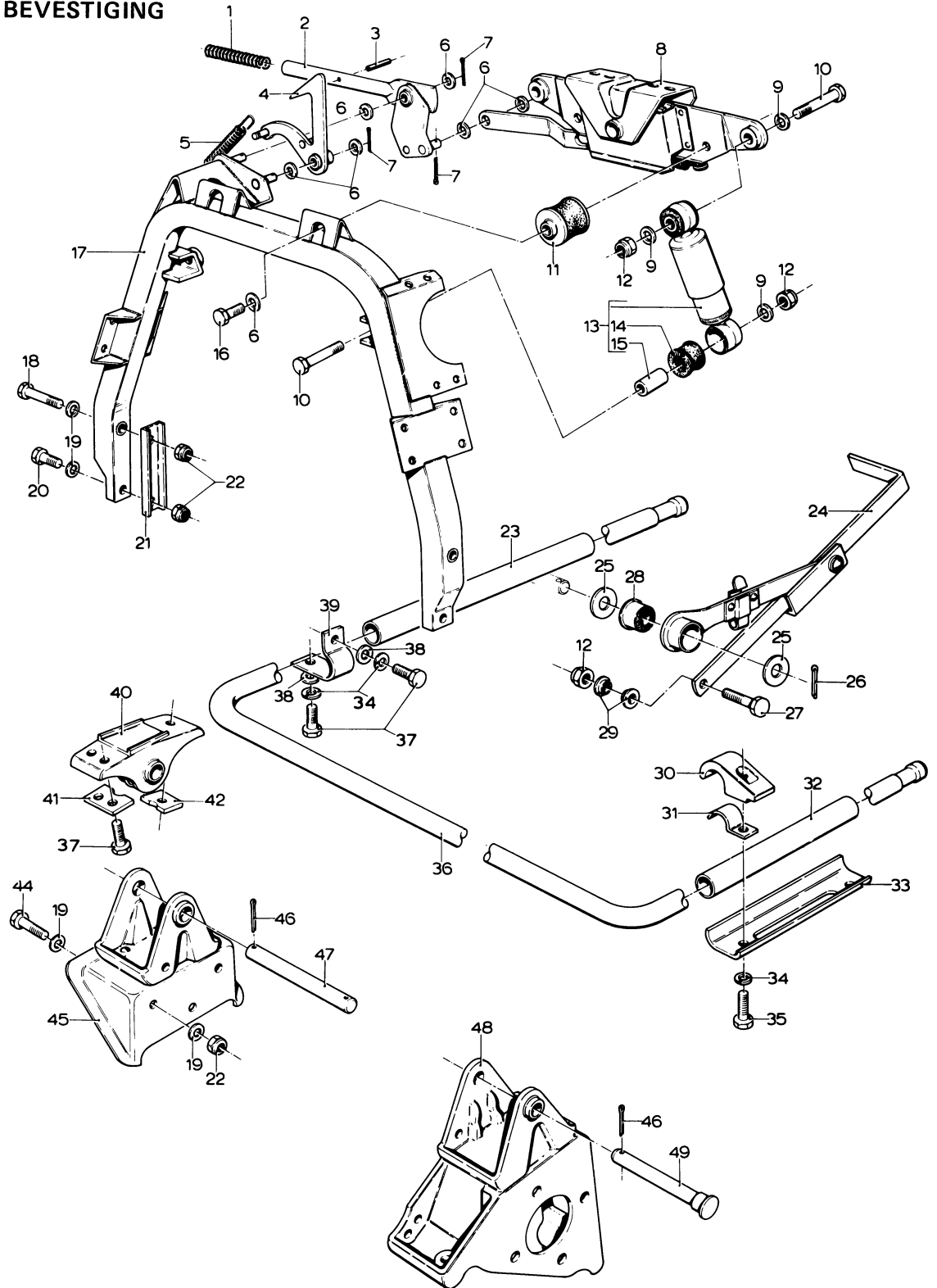


Fig. 1

- | | | | | |
|---------------|------------------|-----------------|--|----------------------|
| 1. Veer | 11. Silentbloc | 21. Plaat | 31. Klembeugel | 40. Kabine scharnier |
| 2. Hefboom | 12. Borgmoer | 22. Moer | 32. Koker | 41. Vulplaat |
| 3. Spanstift | 13. Schokdemper | 23. Koker | 33. Montageplaat | 42. Vulplaat |
| 4. Haak | 14. Ophangrubber | 24. Uitsteller | 34. Veerring | 43. Vulplaat |
| 5. Trekveer | 15. Afstandsbus | 25. Vulring | 35. Bout | 44. Bout |
| 6. Slutring | 16. Bout | 26. Splitpen | 36. Torsiestaaf
1x links, 1x rechts | 45. Steun, Re. |
| 7. Splitpen | 17. Brugstuk | 27. Bout | 37. Bout | 46. Splitpen |
| 8. Kabineslot | 18. Bout | 28. Lagerbus | 38. Ring | 47. Lagerpen |
| 9. Slutring | 19. Ring | 29. Afstandsbus | 39. Klembeugel | 48. Steun, Li. |
| 10. Bout | 20. Bout | 30. Klembeugel | 49. Lagerpen | |

A. Kantelen van de kabine

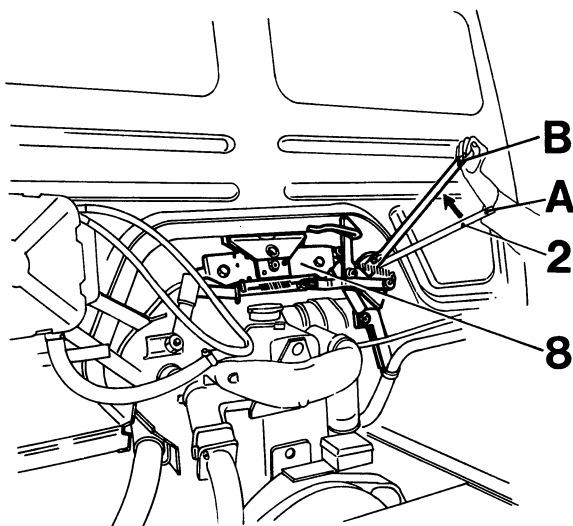


Fig. 2

Beweeg de hefboom 2 vanuit de neutraal positie A naar boven, zodat deze in positie B komt. Hierdoor is het kabineslot 8 geopend en zal de kabine uit het slot komen.

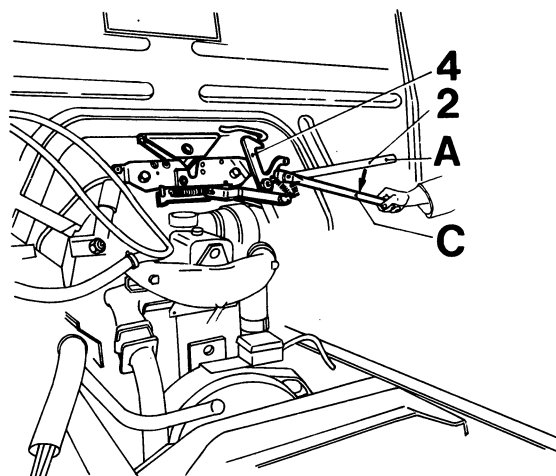
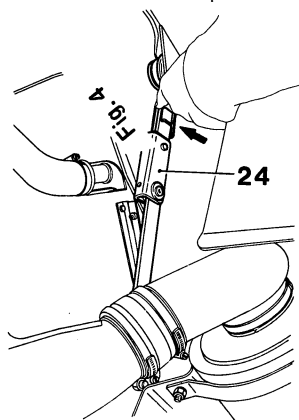


Fig. 3

Beweeg nu de hefboom 2 door de neutraal positie A naar beneden, zodat deze in positie C komt. Nu zal de veiligheidshaak 4 weggedrukt worden, waardoor de kabine gekanteld kan worden.

B. Terug kantelen van de kabine



Til de kabine iets omhoog en druk gelijktijdig de klem van uitsteller 24 weg, waarna de kabine naar beneden getrokken kan worden. De kabine zal dan in het slot vallen en automatisch worden vergrendeld. Indien het slot niet goed sluit, zal het controle lampje op het dashboard blijven branden.