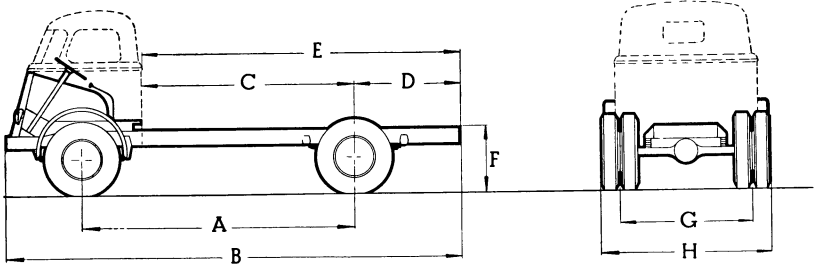


## Afmetingen



Type	A	B	C	D	E	F	G	H
K 50	2,65	4,48	1,83	0,80	2,63	0,83	1,71	2,19
T 50								
P 50-1	3,20	5,25	2,38	1,02	3,40 <sup>1)</sup>	0,83 <sup>4)</sup>	1,71	2,19
R 50-1								
A 50-1	3,90	6,35	3,08	1,42	4,50 <sup>2)</sup>	0,83 <sup>4)</sup>	1,71	2,19
D 50-1								
V 50-2	4,60	7,35	3,78	1,72	5,50 <sup>3)</sup>	0,83 <sup>4)</sup>	1,71	2,19
VD 50-2								

1) Maximum toelaatbare laadbaklengte is 4,00 m, waarbij het chassis draagvermogen 6000 kg wordt.

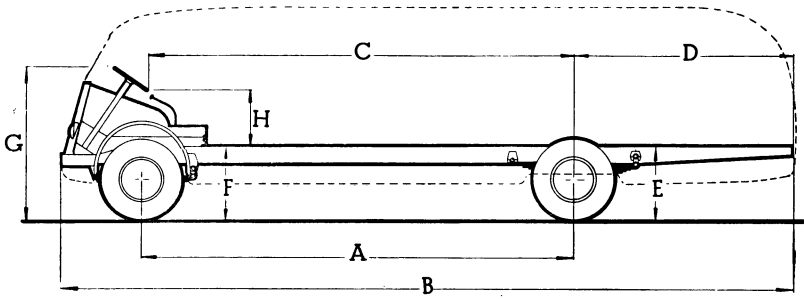
2) Maximum toelaatbare laadbaklengte is 5,00 m, waarbij het chassis draagvermogen 6200 kg wordt.

3) Maximum toelaatbare laadbaklengte is 6,00 m, waarbij het chassis draagvermogen 6200 kg wordt.

4) Beladen hoogte met banden 8.25 x 20.

Straal draaicirkel (gemeten over het midden van de buitenste voorband):

K 50	} 6,25 m	P 50-1	} 7,20 m	A 50-1	} 8,40 m	V 50-2	} 9,75 m
T 50		R 50-1		D 50-1		VD 50-2	



Type	A	B	C	D	E	F	G	H
B 52	5,30 m	9,08 m	5,25 m	2,75 m	0,82 m <sup>1)</sup>	0,81 m <sup>1)</sup>	1,86 m <sup>2)</sup>	0,77 m
BD 52								

1) Beladen hoogte, met banden 8.25 x 20.

2) Onbeladen hoogte.

Spoorbreedte voor	1,81 m
Spoorbreedte achter	1,71 m
Maximum breedte over de banden gemeten	2,19 m
Straal draaicirkel (gemeten over het midden van de buitenste voorband)	10,70 m

### Gewichten

Type		Voor	achter	totaal
K 50	Maximum toelaatbare asdruk	2580 kg	6100 kg	8680 kg
	Eigengewicht chassis *	1430 kg	1000 kg	2430 kg
	Chassis draagvermogen	1150 kg	5100 kg	6250 kg
T 50	Maximum toelaatbare asdruk	2580 kg	6100 kg	8680 kg
	Eigengewicht chassis *	1480 kg	1000 kg	2480 kg
	Chassis draagvermogen	1100 kg	5100 kg	6200 kg

P 50—1	Maximum toelaatbare asdruk	3200 kg	6100 kg	9300 kg
	Eigengewicht chassis *	1450 kg	1050 kg	2500 kg
	Chassis draagvermogen	1750 kg	5050 kg	6800 kg
R 50—1	Maximum toelaatbare asdruk	3200 kg	6100 kg	9300 kg
	Eigengewicht chassis *	1500 kg	1050 kg	2550 kg
	Chassis draagvermogen	1700 kg	5050 kg	6750 kg
A 50—1	Maximum toelaatbare asdruk	3200 kg	6100 kg	9300 kg
	Eigengewicht chassis *	1480 kg	1070 kg	2550 kg
	Chassis draagvermogen	1720 kg	5030 kg	6750 kg
D 50—1	Maximum toelaatbare asdruk	3200 kg	6100 kg	9300 kg
	Eigengewicht chassis *	1530 kg	1070 kg	2600 kg
	Chassis draagvermogen	1670 kg	5030 kg	6700 kg
V 50—2	Maximum toelaatbare asdruk	3200 kg	6100 kg	9300 kg
	Eigengewicht chassis *	1460 kg	1190 kg	2650 kg
	Chassis draagvermogen	1740 kg	4910 kg	6650 kg
VD 50—2	Maximum toelaatbare asdruk	3200 kg	6100 kg	9300 kg
	Eigengewicht chassis *	1510 kg	1190 kg	2700 kg
	Chassis draagvermogen	1690 kg	4910 kg	6600 kg
B 52	Maximum toelaatbare asdruk	3200 kg	5600 kg	8800 kg
	Eigengewicht chassis *	1620 kg	1190 kg	2810 kg
	Chassis draagvermogen	1580 kg	4410 kg	5990 kg
BD 52	Maximum toelaatbare asdruk	3200 kg	5600 kg	8800 kg
	Eigengewicht chassis *	1670 kg	1190 kg	2860 kg
	Chassis draagvermogen	1530 kg	4410 kg	5940 kg

\* Zonder cabine, laadbak, enz.

Maximum toelaatbaar treingewicht :

K 50 : 12000 kg (enkele achteras reductie)

16000 kg (dubbele achteras reductie)

P 50-1, A 50-1 en V 50-2 : 14000 kg (dubbele achteras reductie)

T 50 : 13000 kg (enkele achteras reductie)

17000 kg (dubbele achteras reductie)

R 50-1, D 50-1 en VD 50-2 : 17000 kg (dubbele achteras reductie)

