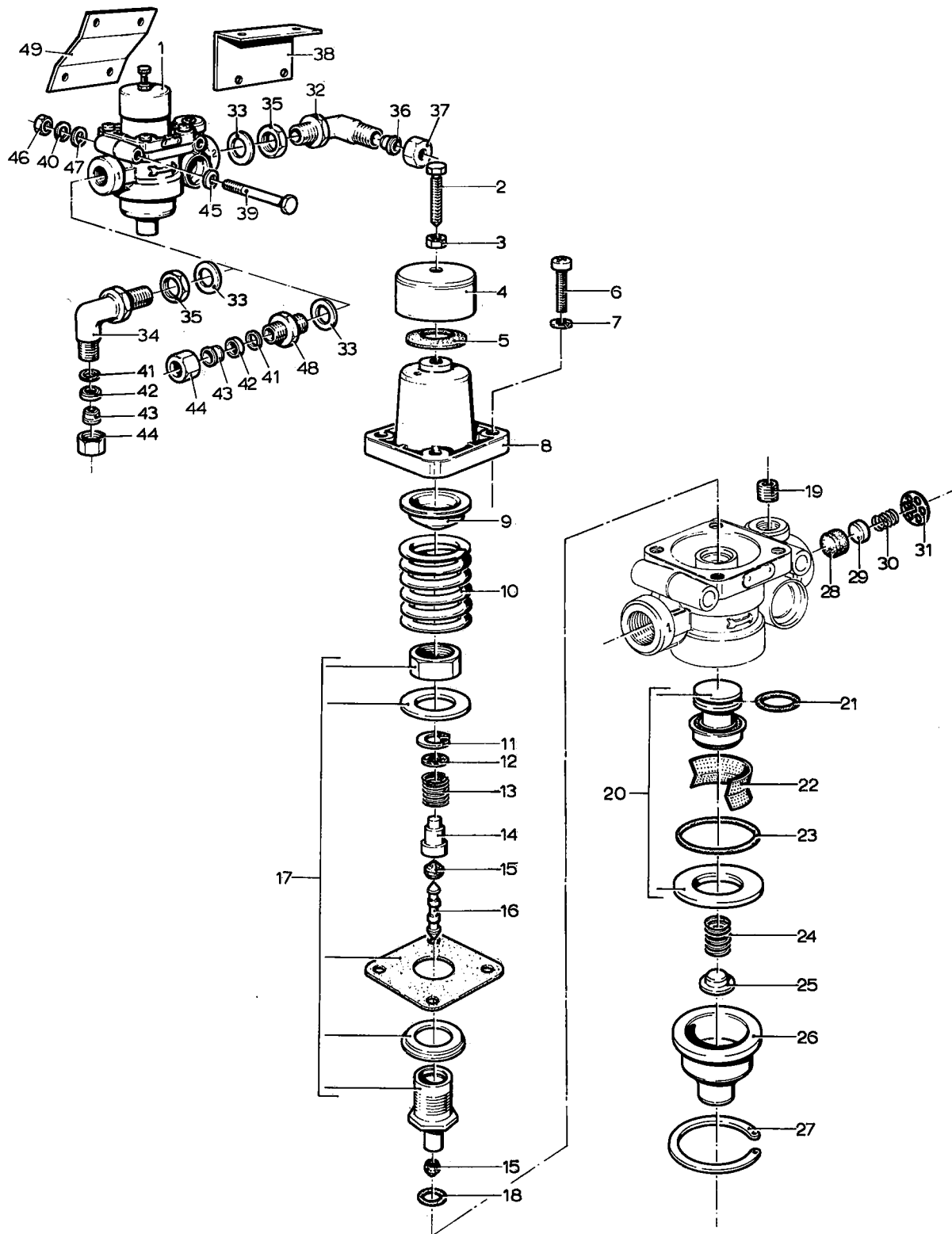


Pos. Rep. Pos. Item	Code nr. No de code Kodenummer Code nr.	Benaming Désignation Benennung Description	Aant Nbre Zahl Qty
1	540349	Drukregelaar / Régulateur de pression / Druckregler / Governor	1
2	0-00-532851	Stelbout / Vis de réglage / Stellschraube / Adjusting screw	1
3	0-00-119210	Moer / Erou / Mutter / Nut	2
4	229329	Deksel / Couvercle / Deckel / Cover	1
5	542021	Kap / Chapeau / Kappe / Cap	1
6	812276	Veerschotel / Cuvette de ressort / Tellerscheibe / Spring retainer	1
7	542019	Veer / Ressort / Feder / Spring	1
8	812278	Borgring / Circlips / Sicherungsring / Circlip	1
9	812274	Veerschotel / Cuvette de ressort / Tellerscheibe / Spring retainer	1
10	541993	Veer / Ressort / Feder / Spring	1
11	812277	Pen / Axe / Bolzen / Pin	1
12	542016	Kogelklep / Soupape / Ventil / Valve	2
13	542015	Pen / Axe / Bolzen / Pin	1
14	812280	Klepgeleider / Guide de soupape / Ventilführung / Valve guide	1
15	542014	O-ring / Joint torique / Rundschnurring / O-ring	1
16	541992	Afdichtring / Joint / Dichtring / Joint ring	1
17	541991	Huis / Corps / Gehäuse / Housing	1
18	207931	Filterplaat / Plaque de filtre / Filterplatte / Filter plate	1
19	541995	Veer / Ressort / Feder / Spring	1
20	541996	Klep / Soupape / Ventil / Valve	1
21	542023	Veer / Ressort / Feder / Spring	1
22	545208	Stift / Axe / Bolzen / Pin	1
23	542024	O-ring / Joint torique / Rundschnurring / O-ring	2
24	542028	Zuiger / Piston / Kolben / Piston	1
25	6-36-606454	Pakkingring / Joint / Dichtring / Joint ring	1
26	542025	Aansluitstuk / Raccord / Nippel / Nipple	1
27	541998	Filter / Filtre / Filter / Filter	1
28	542026	Afdichtring / Joint / Dichtring / Joint ring	1
29	532852	Vleugelmoer / Erou à ailettes / Flugelmutter / Wing nut	1
30	812281	Veer / Ressort / Feder / Spring	1
31	532853	Borgband / Bande de serrage / Sicherungsband / Lockstrip	1
32	0-00-542000	Borgring / Circlips / Sicherungsring / Circlip	1
33		O-ring / Joint torique / Rundschnurring / O-ring	
-	118376	16 x 3,5 Zwart / Noir / Schwarz / Black	1
-	541997	17 x 2 Rood / Rouge / Rot / Red	1

Pos. Rep. Pos. Item	Code nr. No de code Kodenummer Code nr.	Benaming Désignation Benennung Description	Aant Nbre Zahl Qty
34	542013	Zuiger / Piston / Kolben / Piston	1
35	156632	Plug / Bouchon / Stopfen / Plug	1
36	0-00-325078	Afdichtring / Joint / Dichtring / Joint ring	1
37	812283	Klepstang / Tige de soupape / Ventilstange / Valve rod	1
38	542012	Veer / Ressort / Feder / Spring	1
39	542011	Ring / Bague / Ring / Ring	1
40	0-00-119332	Borgring / Circlips / Sicherungsring / Circlip	1
41	259981	Klepzitting / Siège de soupape / Ventilset / Valve seat	1
42	812284	O-ring / Joint torique / Rundschnurring / O-ring	1
43	259980	Afdichtring / Joint / Dichtring / Joint ring	1
44	259979	Houder / Bague / Halter / Ring	1
45	0-00-542008	Veerring / Rondelle grower / Federring / Spring washer	1
46	251274	Moer / Ecrou / Mutter / Nut	1
47	251938	Veerring / Rondelle grower / Federring / Spring washer	1
48	811945	Veer / Ressort / Feder / Spring	1
49		Schijf / Disque / Scheibe / Disc	
-	542011		X
-	812285		X
50	542007	O-ring / Joint torique / Rundschnurring / O-ring	1
51	542001	Deksel / Couvercle / Deckel / Cover	1
52	178241	Reparatieset / Jeu de réparation / Reparatursatz / Repair kit	1
53	812282	Veerschotel / Cuvette de ressort / Tellerscheibe/Spring retainer	1
54	0-00-119167	Borgring / Circlips / Sicherungsring / Circlip	1
55	0-00-582192	Slang / Tuyau / Schlauch / Tube	1
56	0-00-251972	Slangklem / Collier / Schelle / Hose clamp	1
57	0-00-115015	Kniestuk / Raccord coudé / Winkelkupplung / Knee coupling	1
58	0-00-541284	Contramoor / Contre écrou / Gegenmutter / Check nut	1
59	0-00-542905	Afdichtring / Joint / Dichtring / Joint washer	1
60	0-00-226489	Fiberring / Joint / Dichtring / Joint washer	1
61	0-00-226487	Drukkring / Bicoône / Druckring / Gland; 18 mm	1
62	0-00-226482	Snijring / Bicoône / Schneidring / Gland; 18 mm	1
63	0-00-226485	Wartelmoer/Ecrou à chapeau/Ueberwurfmutter/Union nut; M 26x1,5	1
64	258149	Steun / Support / Stütze / Bracket; BB - BA	1
65	0-00-147120	Afdichtring / Joint / Dichtring / Joint washer	1

Pos. Rep. Pos. Item	Code nr. No de code Kodenummer Code nr.	Benaming Désignation Benennung Description	Aant Nbre Zahl Qty
66	0-00-226492	Contraoer / Contre écrou / Gegenmutter / Check nut	X
67	124400	Kniekoppeling / Raccord coudé / Winkelkupplung / Knee coupling	1
68	0-00-226488	Fiberring / Joint / Dichtring / Joint washer	X
69	6-10-330340	Slang / Tuyau / Schlauch / Hose	1
70	331565	Steun / Support / Stütze / Bracket	1
71	6-10-329932	Rechte koppeling / Raccord / Kupplung / Coupling; DF - DTD	1
72	0-00-226486	Drukkring / Bicoñe / Druckring / Gland; 15 mm	X
73	0-00-226481	Snijring / Bicoñe / Druckring / Gland; 15 mm	X
74	0-00-226484	Wartelmoer/Ecrou à chapeau/Ueberwurfmutter/Union nut; M 22x1,5	X



Pos. Rep. Pos. Item	Code nr. No de code Kodenummer Code nr.	Benaming Désignation Benennung Description	Aant Nbre Zahl Qty
1	100587	Drukregelaar / Régulateur de pression / Druckregler / Combined governor	1
2	507255	Stelschroef / Vis de réglage / Stellschraube / Adjusting screw	1
3	507256	Borgmoer / Erou / Mutter / Lock nut	1
4	507253	Beschermkap / Coupelle / Kappe / Cap	1
5	507254	Klep / Clapet / Ventil / Valve	1
6	507257	Schroef / Vis / Schraube / Screw	4
7	542008	Veerring / Rondelle / Federring / Spring washer	4
8	507252	Deksel / Couvercle / Deckel / Cover	1
9	507251	Klepschotel / Coupelle de ressort / Federteller / Spring washer	1
10	507250	Drukveer / Ressort de compression / Druckfeder / Compression	1
11	507249	Borgring / Anneau d'arrêt / Sicherungsring / Retaining ring	1
12	507248	Ring / Rondelle / Scheibe / Washer	1
13	507247	Drukveer / Ressort de compression / Druckfeder / Compression Compression spring	1
14	507246	Geleidestuk / Pièce de guidage / Führungsstück / Guide piece	1
15	507245	Klep / Clapet / Ventil / Valve	2
16	507244	Klepstuk / Tige / Ventilstange / Stem	1
17	507243	Zuiger / Piston / Kolben / Piston	1
18	507242	O-ring / Joint torique / Rundschnurring / O-ring	1
19	507231	Plug / Bouchon / Schraube / Plug	1
20	507233	Zuiger / Piston / Kolben / Piston	1
21	118376	O-ring / Joint torique / Rundschnurring / O-ring	1
22	507232	Filter / Filtre / Filter / Filter	1
23	507234	O-ring / Joint torique / Rundschnurring / O-ring	1
24	507235	Drukveer / Ressort de compression / Druckfeder / Pression spring	1
25	507236	Veerschotel / Coupelle de ressort / Federsteller / Spring washer	1
26	507237	Deksel / Fond / Boden / Bottem	1
27	507238	Borgring / Anneau d'arrêt / Sicherungsring / Retaining ring	1
28	507239	Klep / Clapet / Ventil / Valve	1
29	507240	Kleplichaam / Support / Ventilkörper / Insert	1
30	507241	Drukveer / Ressort de compression / Druckfeder / Compression spring	1
31	207931	Zeefplaat / Tôle perforée / Subblech / Screening plate	1

Pos. Rep. Pos. Item	Code nr. No de code Kodenummer Code nr.	Benaming Désignation Benennung Description	Aant Nbre Zahl Qty
32	118858	Kniestuk / Raccord coudé / Winkelkupplung / Knee coupling	1
33	0-00-147120	Afdichtring / Joint / Dichtring / Joint washer	2
34	6-10-329934	Kniekoppeling / Raccord coudé / Winkelkupplung / Knee coupling; 15 mm	1
35	0-00-226492	Contramoeer / Contre écrou / Gegenmutter / Check nut	2
36	6-10-117620	Snijring / Bicône / Schneidring / Gland 15 mm	1
37	0-00-719243	Wartelmoer / Ecrou à chapeau / Ueberwurfmutter / Union nut; M 22 x 1,5	1
38	512491	Steun / Support / Stütze / Bracket	1
39	0-00-251491	Bout / Boulon / Schraube / Bolt	2
40	0-00-251928	Veerring / Rondelle / Federring / Spring washer	2
41	0-00-226489	Fiberring / Joint / Dichtring / Joint washer	1
42	0-00-226487	Drukkring / Bicône / Druckring / Gland 18 mm	1
43	0-00-226482	Snijring / Bicône / Schneidring / Gland 18 mm	1
44	0-00-226485	Wartelmoer / Ecrou à chapeau / Ueberwurfmutter / Union nut; M 26 x 1,5	1
45	0-00-309126	Ring / Rondelle / Scheibe / Washer	2
46	0-00-251275	Moer / Ecrou / Mutter / Nut	2
47	0-00-325421	Sluitring / Rondelle / Scheibe / Washer	2
48	0-00-115039	Koppeling / Raccord / Kupplung / Coupling	1
49	512224	Steun / Support / Stütze / Bracket	1