

UITBOUWEN

- Verwijder splitpen 27, draai kroonmoer 26 los en verwijder kogeleind 30 uit stuurarm 21 (Fig. 1).

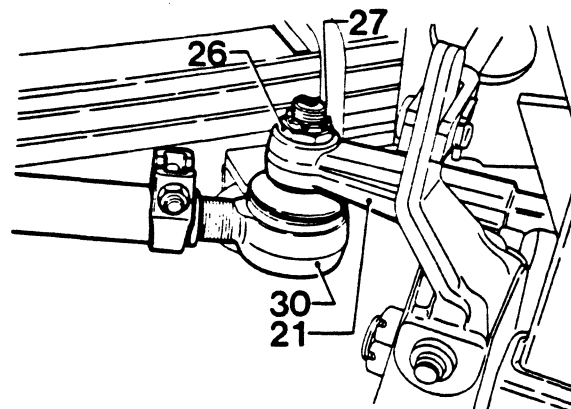


Fig. 1

- Zet het voertuig op de parkeerrem en neem de aansluitingen van de luchtslangen bij de veerremcilinder los (Fig. 2). Merk eventueel de aansluitingen om te voorkomen dat deze bij het monteren verwisseld worden. Bij voertuigen met remkamers i.p.v. veerremcilinders hoeft uiteraard maar één leiding losgenomen te worden.
- Draai aan beide zijden van de vooras de wielmoeren los maar verwijder deze nog niet.

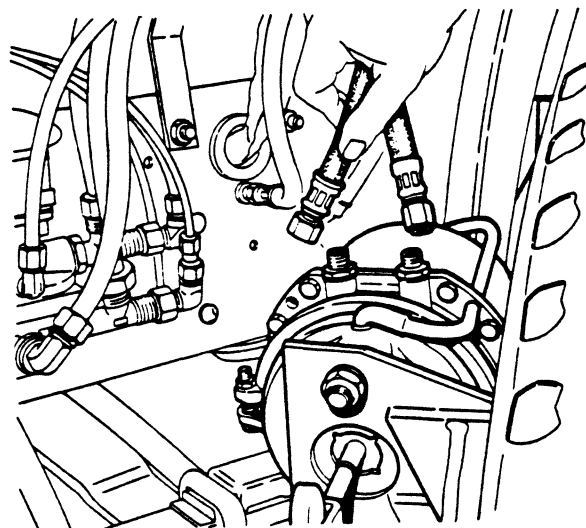


Fig. 2

- Draai aan beide zijden van de vooras de bouten aan de achterzijde van de veerremcilinder, zie de pijl in Fig. 3, geheel uit om de remmen te lossen. Dit is niet noodzakelijk bij voertuigen met remkamers.

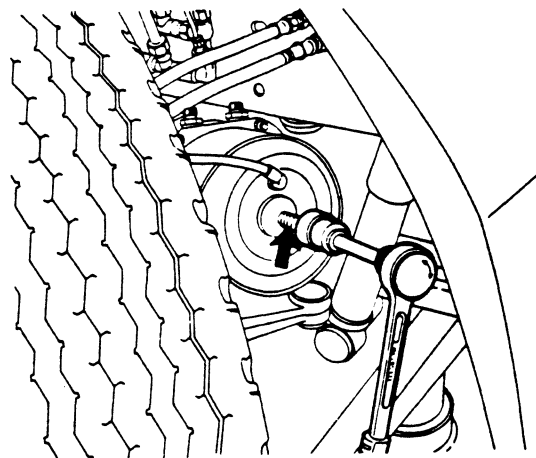


Fig. 3

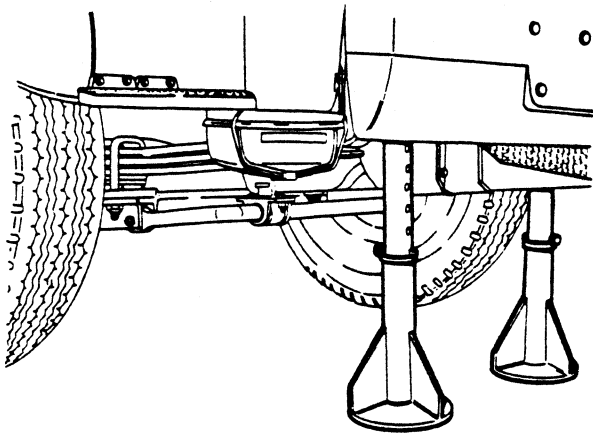


Fig. 4

- Krik het voertuig zover op dat de wielen vrij komen van de grond en plaats steunen onder het chassis (Fig. 4). Gebruik deugdelijke steunen en plaats deze op een veilige plaats onder het chassis. Verwijder de wielmoeren en neem de wielen van de vooras.

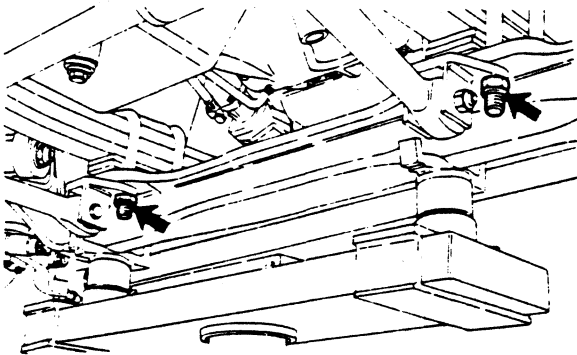


Fig. 5

- Ondersteun de vooras op een veilige manier m.b.v. een verrijdbare krik. Draai de veerstroepmoeren, zie de pijlen in Fig. 5, los en verwijder deze. Laat de vooras zakken totdat deze met de remtrommels op de vloer rust. Let hierbij goed op dat de vooras niet kantelt zo gauw deze vrijkomt van de veerstroepen!
- Rijd de vooras op de remtrommels onder het voertuig uit.

INBOUWEN

Het inbouwen kan in omgekeerde volgorde dan het uitbouwen gebeuren. Zie voor wat betreft de aanhaalmomenten de "Technische gegevens".