

UIT- EN INBOUWEN

De stuurstoel moet uitgebouwd worden als het stuurhuis of de pitmanarm vervangen moeten worden. Ook in geval van een aanrijding moet de stuurstoel in het belang van de veiligheid uitgebouwd en gecontroleerd worden.

UITBOUWEN

De stuurstoel kan alleen tesamen met het stuurhuis uitgebouwd worden. Bouw de stuurstoel samen met het stuurhuis uit. Zie hiervoor ook het hoofdstuk "Stuurhuis".

Verwijder de pitmanarm. Gebruik hiervoor een speciale trekker (Fig. 1). Voor meerdere gegevens hierover, zie het hoofdstuk "Pitmanarm".

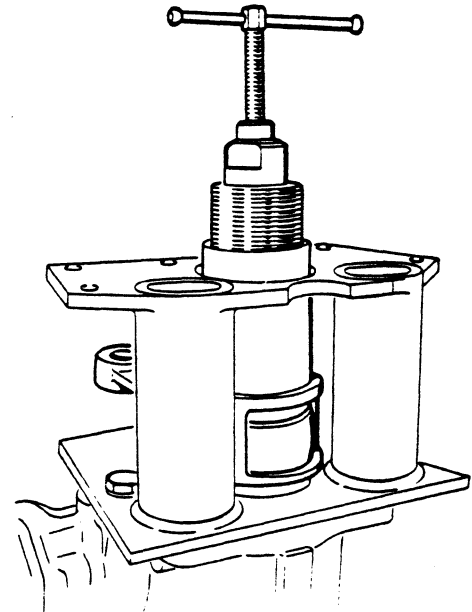


Fig. 1

Demonteer vervolgens de bevestigingsbouten van de stuurstoel aan het stuurhuis. Vergeet daarbij niet de twee bouten in de afstandstukken (Fig. 2).

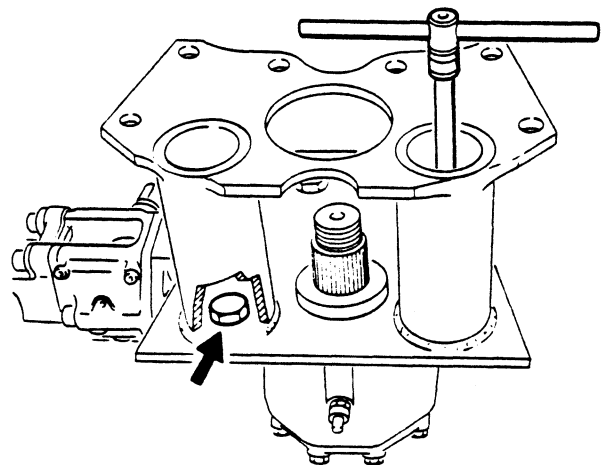


Fig. 2

Verwijder m.b.v. een schraapstaal verf, roest, vuil e.d. van de centreerrand op het stuurhuis (Fig. 3) en neem de stuurstoel van het stuurhuis af.

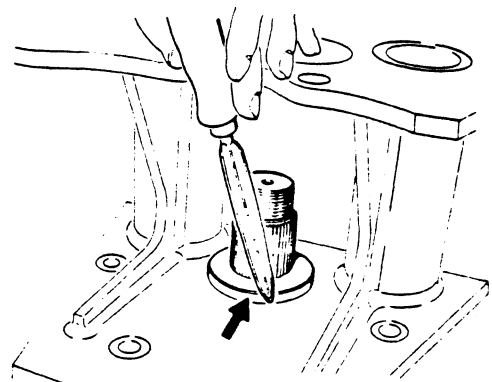


Fig. 3

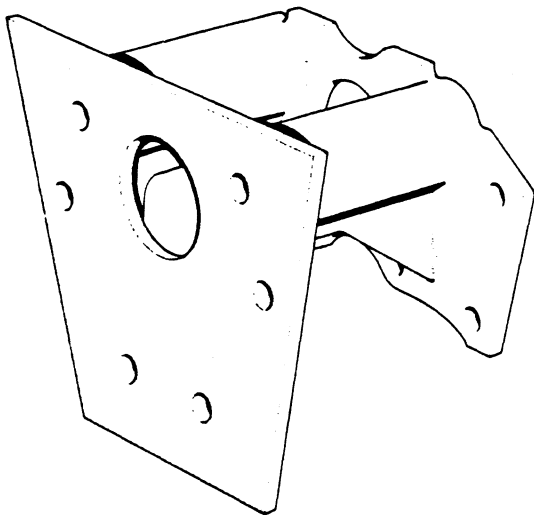


Fig. 4

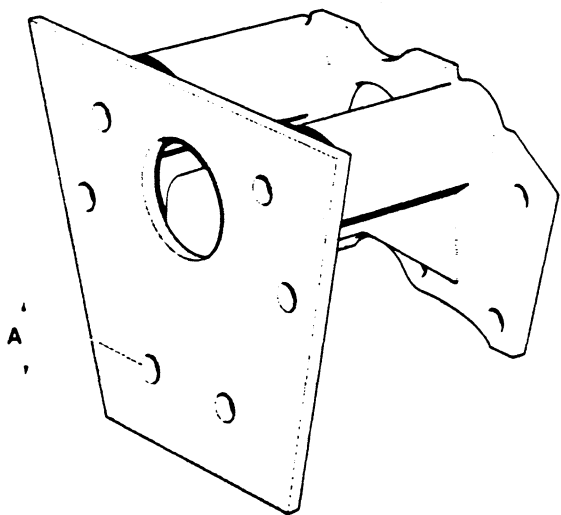


Fig. 5

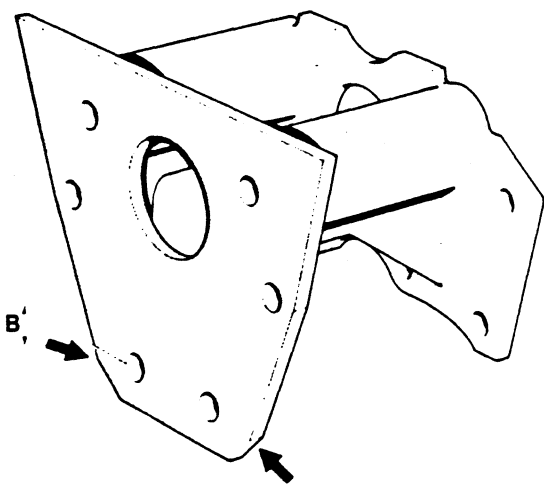


Fig. 6

Controle

Vooral in geval van een aanrijding moet de stuurstoel zeer goed gecontroleerd worden op maatvoering en scheuren; zie "Technische gegevens". Als geen maatafwijkingen gevonden worden, is het verstandig om indien mogelijk de stuurstoel te magnafluxen. Bij twijfel altijd de stuurstoel vervangen.

INBOUWEN

Het inbouwen van de stuurstoel kan in omgekeerde volgorde dan het uitbouwen gebeuren.

Let hierbij wel op dat het aanlegvlak tussen stuurhuis en stuurstoel vrij is van verf, vet e.d. (Fig. 4) om te voorkomen dat het stuurhuis na montage los komt te zitten.

Voor aanhaalmomenten betreffende de bevestiging van de pitmanarm op de sectoras van het stuurhuis, de bevestiging stuurhuis-stuurstoel en stuurstoel-chassis, zie "Technische gegevens".

Opmerking

De stuurstoelen van voertuigen met enkele en voertuigen met meerdere bestuurbare assen zijn niet gelijk. Het verschil bestaat hierin dat bij de laatstgenoemde voertuigen de stuurstoel is ingekort, zie verschil tussen A en B in Fig. 5 en 6, en dat het aanlegvlak tussen stuurhuis en stuurstoel is voorzien van twee schuine kanten, zie de pijl in Fig. 6. Dit verschil is noodzakelijk omdat anders bij voertuigen met meerdere bestuurbare assen de moer van de bovenste stuurkogel in de pitmanarm tegen de stuurstoel aan zou komen.

In het belang van de veiligheid is het dus niet toegestaan om de stuurstoelen te verwisselen. Voor verdere maten van de stuurstoelen, zie "Technische gegevens".