

STUURHUIS TYPE 8065 MET HAAKSE
AANDRIJVING

8065

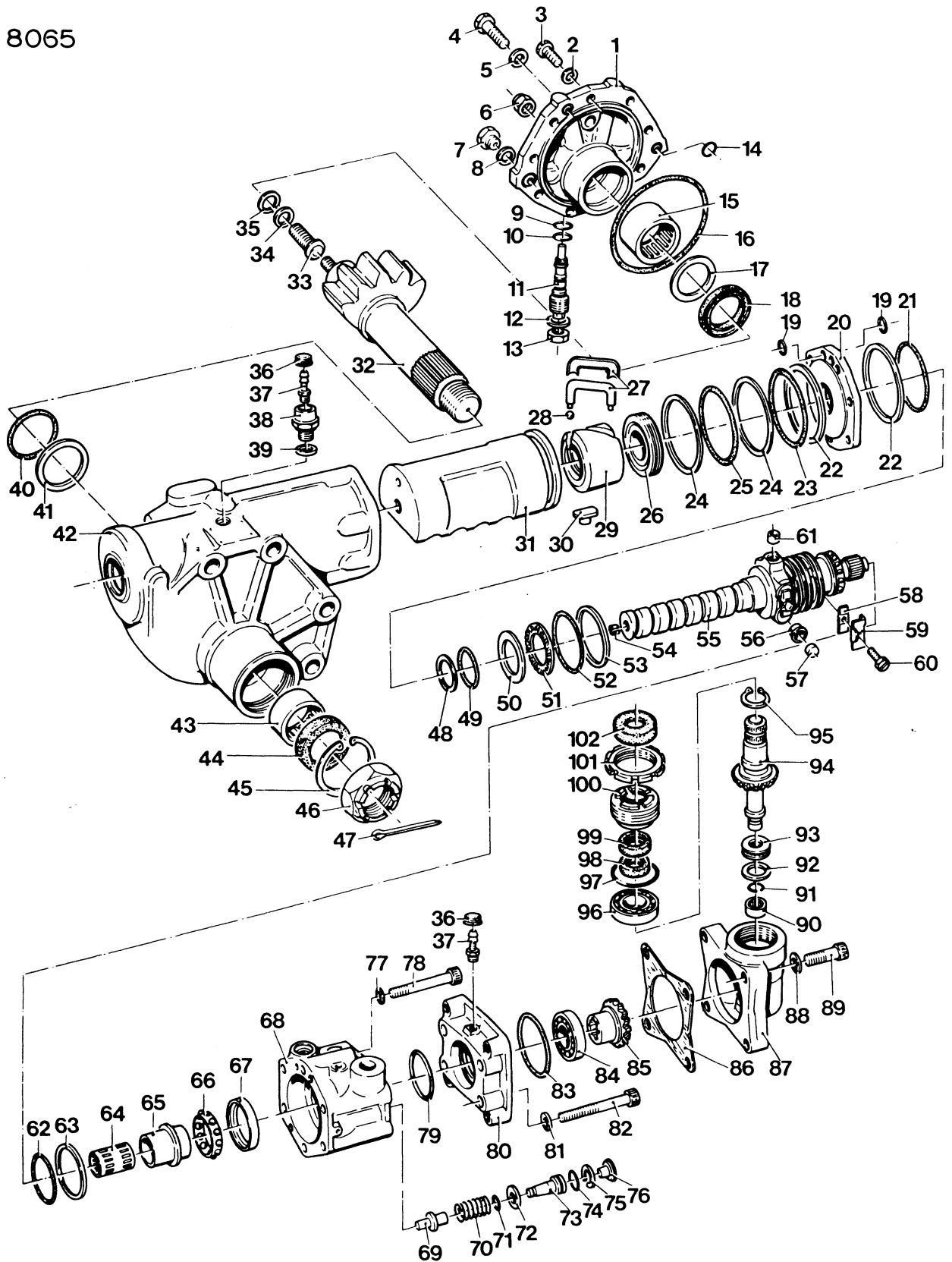
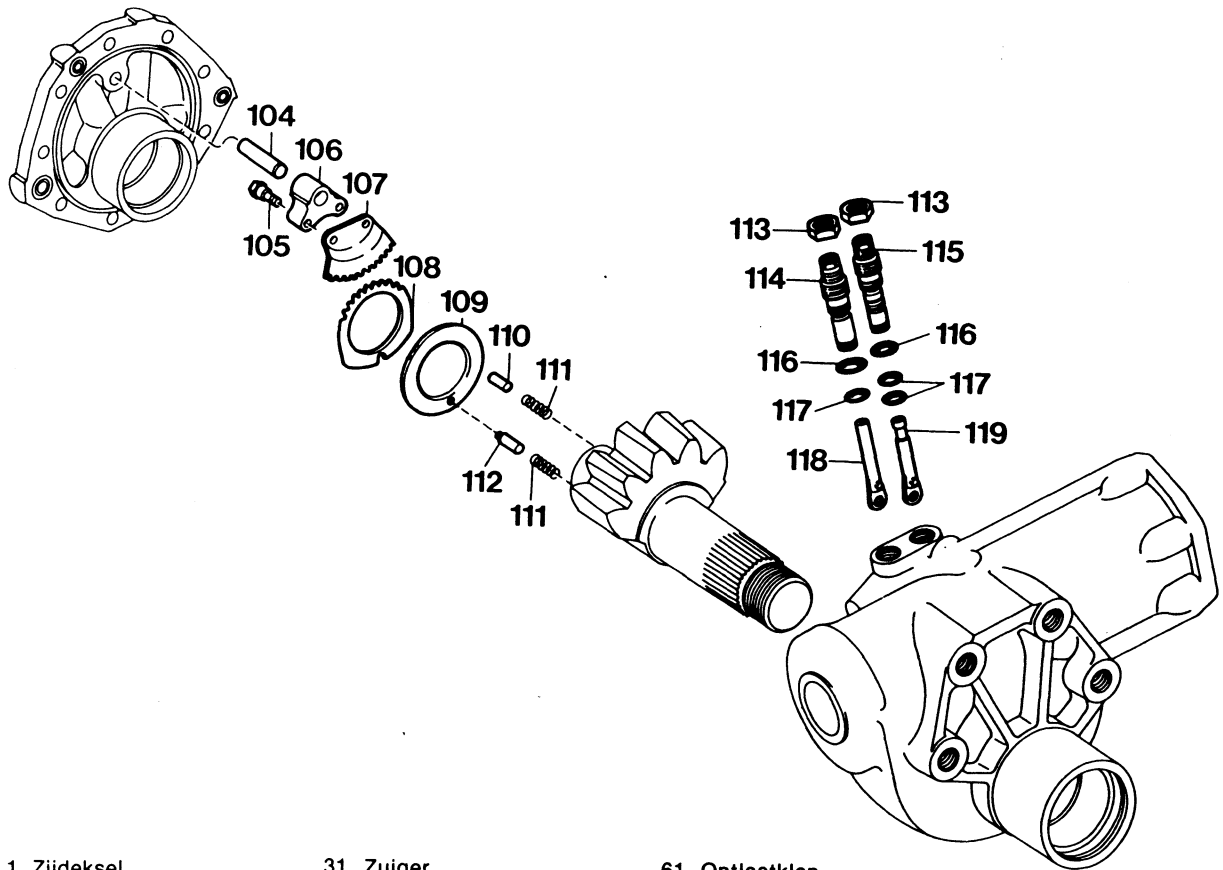


Fig. 1

**STUURHUIS TYPE 8065 MET OUDE UITVOERING
EINDBEGRENZINGSVENTIELEN**



- | | | | |
|----------------------------|------------------------|------------------|---------------------|
| 1. Zijdeksel | 31. Zuiger | 61. Ontlastklep | 91. Borgring |
| 2. Ring | 32. Sectoras | 62. O-ring | 92. Opvulring |
| 3. Bout | 33. Stelbout | 63. Teflon-ring | 93. Axiaallager |
| 4. Bout | 34. Vulring | 64. Lager | 94. As met tandwiel |
| 5. Ring | 35. Borgring | 65. Lagerbus | 95. Circlipping |
| 6. Borgmoer | 36. Stofkap | 66. Lager | 96. Lager |
| 7. Plug | 37. Ontluchtingsnippel | 67. Lagerring | 97. O-ring |
| 8. Afdichtring | 38. Verloopnippel | 68. Ventielhuis | 98. Oliekeerring |
| 9. O-ring | 39. Afdichtring | 69. Ventiel | 99. Oliekeerring |
| 10. O-ring | 40. Afdichtring | 70. Drukveer | 100. Stelmoer |
| 11. Eindbegrenzingsventiel | 41. Steunring | 71. O-ring | 101. Contraoer |
| 12. Ring | 42. Stuurhuis | 72. Opvulring | 102. Afdichtkap |
| 13. Borgmoer | 43. Lager | 73. Ventiel | 104. Stift |
| 14. O-ring | 44. Afdichtring | 74. O-ring | 105. Pasbout |
| 15. Lager | 45. Borgring | 75. Borgring | 106. Schommel |
| 16. O-ring | 46. Kroonmoer | 76. Plug | 107. Tandsegment |
| 17. Steunring | 47. Splitpen | 77. Ring | 108. Tandschijf |
| 18. Keerring | 48. Teflon-ring | 78. Bout | 109. Drukschijf |
| 19. O-ring | 49. O-ring | 79. O-ring | 110. Drukstift |
| 20. Tussendeksel | 50. Lagerring | 80. Tussenflens | 111. Drukveer |
| 21. O-ring | 51. Lager | 81. Ring | 112. Meeneempen |
| 22. Teflon-ring | 52. O-ring | 82. Bout | 113. Borgmoer |
| 23. O-ring | 53. Teflon-ring | 83. O-ring | 114. Geleidebus |
| 24. Teflon-ring | 54. Spanstift | 84. Lager | 115. Geleidebus |
| 25. O-ring | 55. Worm | 85. Tandwiel | 116. O-ring |
| 26. Borgmoer | 56. Bus | 86. Opvulplaat | 117. O-ring |
| 27. Kogelomlooppijp | 57. Zuiger | 87. Tandwielhuis | 118. Plunjer |
| 28. Kogel | 58. Drukplaat | 88. Ring | 119. Plunjer |
| 29. Kogelmoer | 59. Borgplaat | 89. Bout | |
| 30. Borgpen | 60. Bout | 90. Naaldlager | |

Fig. 2