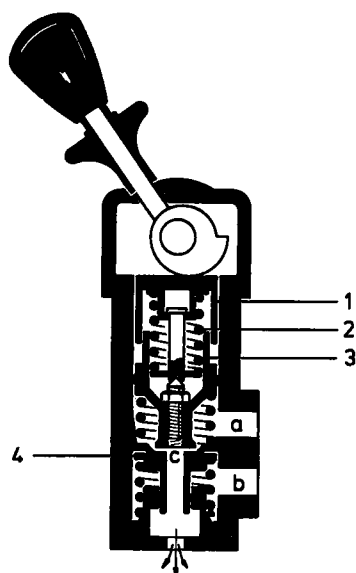


PARKEERREMVENTIEL



DOEL

Met deze klep kan men de remmen van de volgwagen regelbaar en onafhankelijk van de remmen van het trekkend voertuig, bedienen.

WERKING

De klep heeft 3 aansluitingen:

a = aansluiting remleiding

b = voorraad en

c = ontluchting

Wanneer de klep in de stand rijden staat, dan is de remleiding (a) ontlucht via c. Als de handgreep bediend wordt, zal de excentrische nok de zuiger (1) en d.m.v. veer (2) ook regelzuiger (3) naar

beneden duwen; de ontluchting (c) wordt afgesloten en klep (4) wordt geopend.

Er zal nu samengeperste lucht vanuit de voorraad (b) via a naar de volgwagen stromen. De opgebouwde druk in a zal nu de regelzuiger (3) naar boven doen bewegen, totdat de klep (4) weer sluit en een evenwicht bereikt is.

Wanneer de hefboom nog verder bediend wordt dan herhaalt zich de hele cyclus en zal de druk in a een hogere waarde bereiken. Beweegt men de hefboom weer terug, dan zal de ontluchting (c) weer geopend worden en de druk in de volgwagen remmen overeenkomstig dalen.

In de uiterste stand valt de hefboom in een blokkering.

Om deze op te heffen dient men de manchets op de hefboom op te lichten.