

DE STUURKOLOM

TECHNISCHE GEGEVENS

Aanhaalkoppels

Moer stuurwiel	4,5 mkg.	Bouten klemstuk stuurstang	4,5 mkg.
Moer kruiskoppeling in stuuras	4,7 mkg.	Bouten, stuurstoel aan chassis	Hydr. 25 mkg. Mech. 12 mkg.
Kroonmoer pitmanarm M 35 x 1,5	hydr. 40 mkg. mech. 40 mkg.	Bouten stuurhuis aan stuurstoel	Hydr. 35 mkg. Mech. 12 mkg.
Kroonmoeren kogelgewricht stuurstang	12 mkg.		

SPECIAAL GEREEDSCHAP

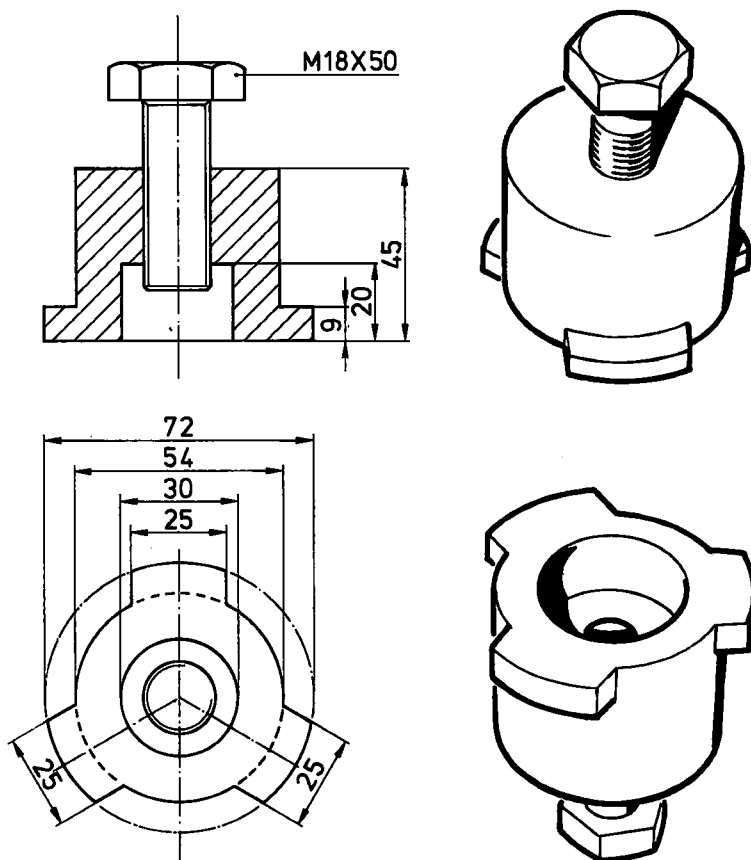


Fig. 1
Stuurwieltrekker

Voegen achter 7-10-1

HET STUURWIEL

Demonteren

1. Trek de afdekkap 6 van het stuurwiel 8 (fig. 2).
2. Verwijder de moer 7 (fig. 4).
3. Breng, recht tegenover elkaar merktekens aan op de stuuras en op het stuurwiel.
Trek met behulp van de stuurwieltrekker (fig. 1) het stuurwiel van de stuuras (fig. 3 en 4).

Monteren

1. Zet de voorwielen in de „rechtuitstand”.
2. Zet het stuurwiel op de splines van de stuuras.
Let op de aangebrachte tekens!
3. Zet de moer 7 vast met een koppel van 4,5 mkg.
4. Druk de afdekkap 6 op het stuurwiel.

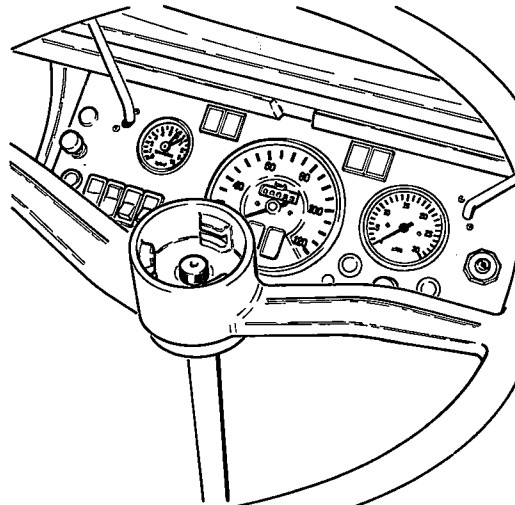


Fig. 2

DE STUURAS

Uitbouwen

1. Neem het stuurwiel los.
2. Verwijder de borgring 9 (fig. 4).
3. Kantel de Cabine en verwijder de bout uit de kruiskoppeling.
4. Breng, indien niet aanwezig, merktekens aan op de stuuras en op de kruiskoppeling.
Trek de stuuras uit de kruiskoppeling.
5. Trek de stuuras uit het kunststof bollager en vervolgens uit de Cabine.

Het inbouwen van de stuuras geschiedt in omgekeerde volgorde. Let op de bij het losnemen geplaatste tekens!

Aanhaalkoppel moer kruiskoppeling: 4,7 mkg.

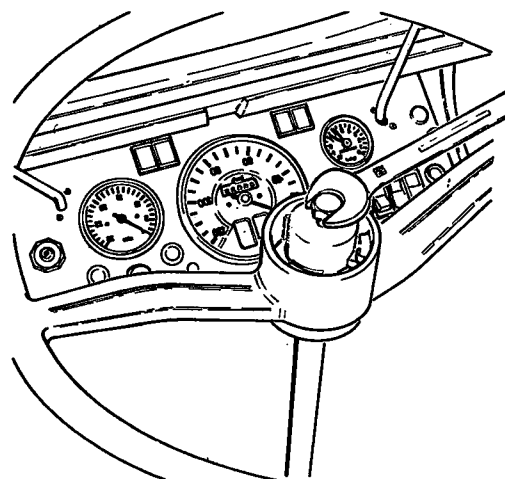


Fig. 3

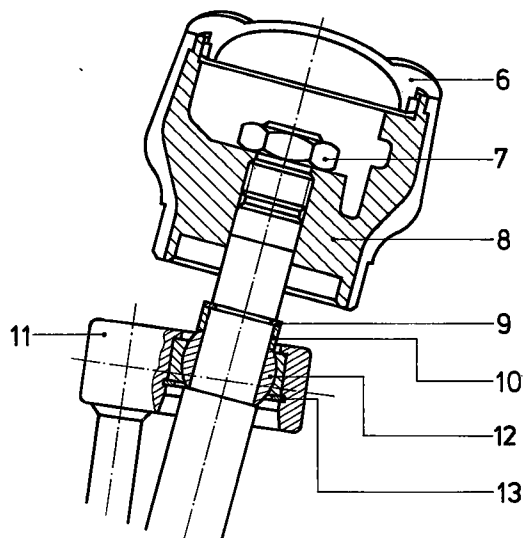


Fig. 4

