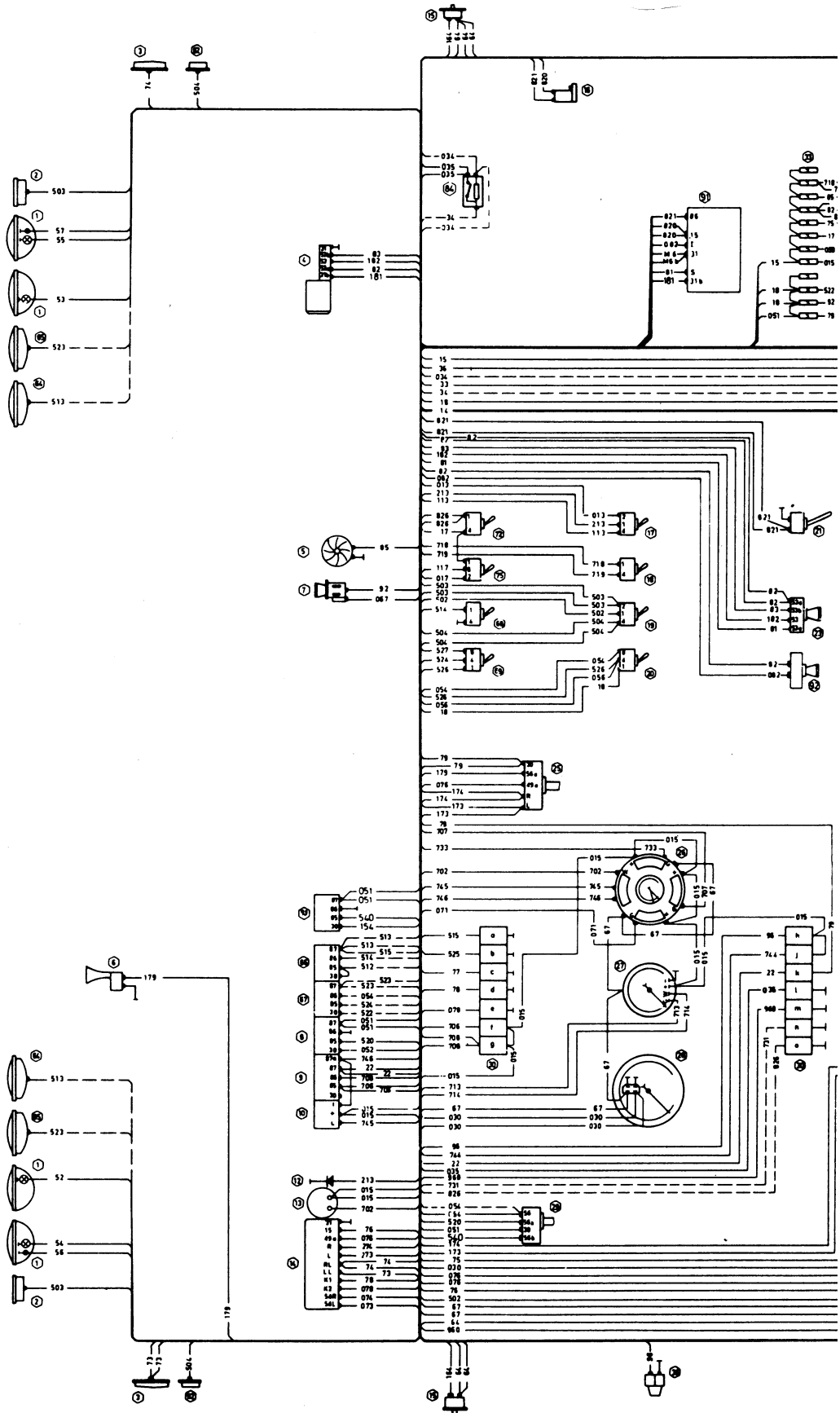


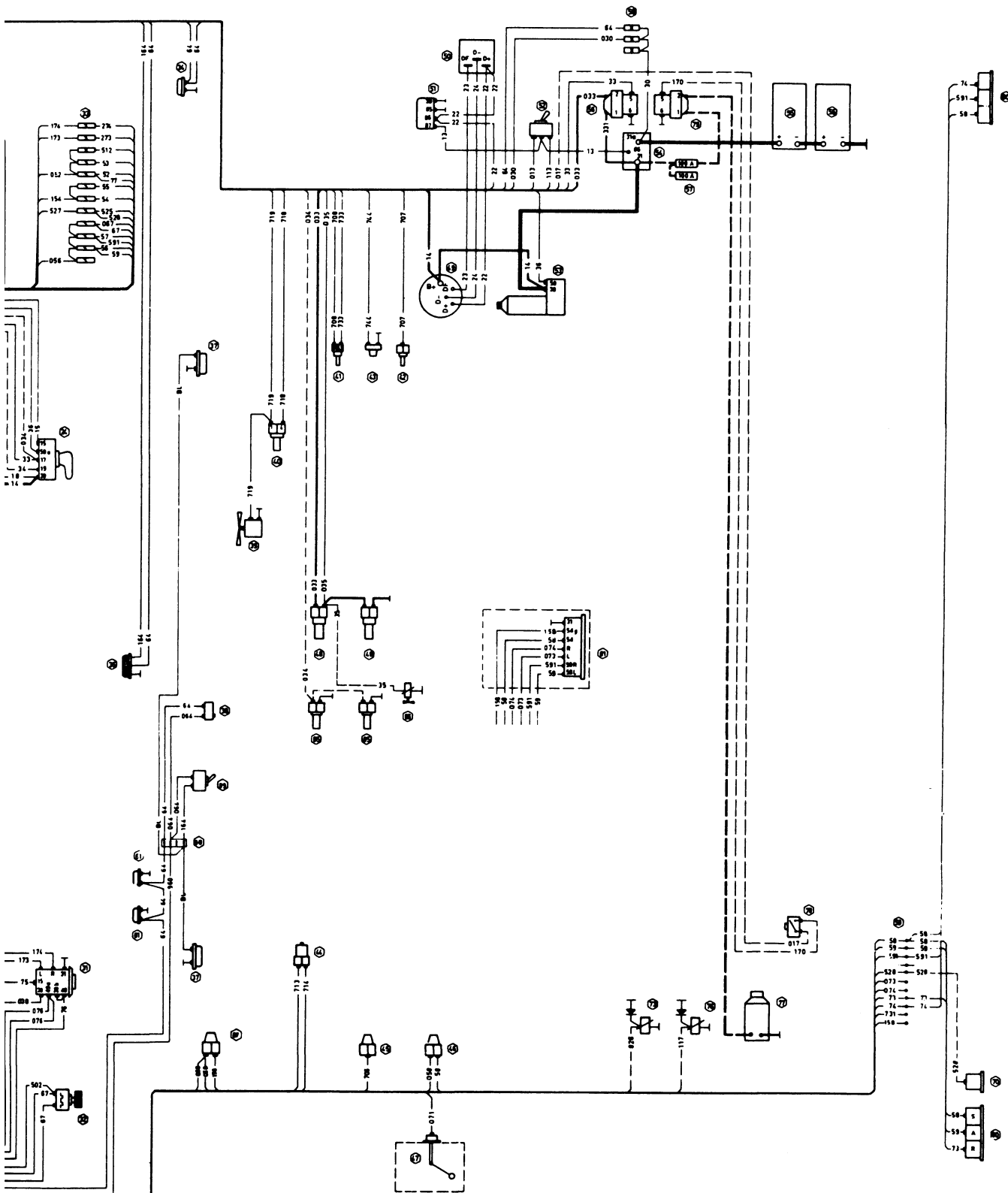
ELEKTRISCH SCHEMA F 2800

1. Koplampen
2. Contourlampen
3. Richtingknipperlicht
4. Ruitewissermotor
5. Blowermotor
6. Claxon
7. Aansteker
8. Relais groot licht
9. Diode unit
10. Knipperautomaat
12. Polar diode
13. Zoemer
14. Richtingknipperautomaat
15. Deurschakelaar
16. Pomp ruitewasser
17. Schakelaar op instrumentenbord voor bediening hoofdschakelaar
18. Schakelaar ventilator koppeling
19. Schakelaar contourlampen
20. Lichtschakelaar
21. Schakelaar tipwissen
23. Schakelaar ruitewissers
24. Gloei-startschakelaar
25. Schakelaar richtingknipperlicht
26. Combi-instrument
27. Toerenteller
28. Tachograaf
29. Dimschakelaar
30. Controlelampen
 - a. Verstralers
 - b. Mistlampen
 - c. Grootlicht
 - d. Richtingknipperlicht motorwagen
 - e. Richtingknipperlicht aanhangwagen
 - f. Olie­druk
 - g. Temperatuur koelwater
 - h. Handrem
 - j. Luch­tfilter
 - k. Laad­stroom
 - l. Voorgloe­i- of vlam­startinrichting
 - m. Cabine vergrendeling
 - n. Converter
 - o. Blokkerings tussendifferentieel
31. Pechschakelaar
32. Schakelaar instrumentenbordverlichting
33. Zekeringen
34. Kaartleeslamp
35. Interieurverlichting
36. Schakelaar controlelamp parkeernoodrem
37. Verlichting motorruimte
38. Schakelaar controlelamp cabinever­grendeling
39. Ventilator koppeling
40. Schakelaar ventilator koppeling
41. Temperatuur­gever
42. Olie­druk­gever
43. Schakelaar controlelamp luch­tfilter
44. Ge­ver toerenteller
45. Olie­druckschakelaar
46. Rem­lichtschakelaar
47. Vlotter
48. Gloei­spiraal
49. Dynamo
50. Regelaar
51. Beveiligingsrelais
52. Schakelaar aan de hoofdschakelaarkast voor bediening hoofdschakelaar
53. Startmotor
54. Hoofdschakelaar
55. Accu
56. Relais voorgloe­inrichting
57. Zekeringen hefinrichting sleepas
58. Zekeringen in hoofdschakelaarkast
59. Contactblok achter­zijde chassis
60. Achter­licht, rem­licht, richtingknipper­licht achter
61. Bedleeslamp
62. Breed­telamp
64. Verstralers
65. Mistlampen
66. Relais verstralers
67. Relais mistlampen
68. Schakelaar verstralers
69. Schakelaar mistlampen
70. Mist­achter­licht
72. Schakelaar blokkering tussendifferentieel
73. Electropneumatisch ventiel blokkering tussendifferentieel
75. Schakelaar hefinrichting sleepas
76. Electropneumatisch ventiel hefinrichting sleepas
77. Pomp hefinrichting sleepas
78. Eindschakelaar hefinrichting sleepas
79. Relais hefinrichting sleepas
81. Stekerdoos 24V
84. Weerstand vlam­startinrichting
85. Vlam­kaarsen
86. Electropneumatisch ventiel
87. 3e rem
89. Schakelaar motorruimte verlichting
90. Verdeel­doos cabine
91. Interval automaat
92. Schakelaar interval

Wijzigingen, welke zijn aangebracht ten opzichte van de vorige druk, t.w. 103395/9

- Cabine vergrendeling
- Vlam­start
- Schakelaar + aansluiting voor de 3e rem
- Schakelaar motorruimte verlichting
- Aansluiting van de controle lampen
- Intervalschakelaar





F 2800
 24 VOLT
 103395/14