

INBOUWEN VAN DE STUURINRICHTING

1. Pitmanarm aanbrengen op de sectoras, let hierbij op de merktekens. Kroonmoer met het voorgeschreven koppel aanhalen. Splitpen aanbrengen.
2. Stuurstoel aan de stuurinrichting bevestigen.
3. Stuurstoel aan het chassis bevestigen.
4. Bij niet gedeelde uitvoering:
Kogellager, centreerring met de vlakke kant naar boven, drukveer en stuurwiel monteren. Sleepcontact indraaien. Sleepcontact en stuurwielmoer met het voorgeschreven koppel aanhalen (zie technische gegevens).
5. Stuurinrichting in de middenstand draaien.
6. Voorwielen in de middenstand brengen.
7. Bij gedeelde uitvoering:
Kruiskoppeling vastmaken. Let op de merktekens (in de rechttuitstand van de stuurinrichting staat het onderste deel van de kruiskoppeling in de lengterichting van de wagen).
8. Leidingen tussen pomp en stuurinrichting aansluiten.
9. Stuurinrichting via het oliereservoir vullen en ontluchten (zie „Onderhoud”).
10. Drukbe grenzing instellen.

MONTAGE DE LA DIRECTION

1. Placer le levier de direction sur l'arbre porte-secteur, en faisant bien attention aux marques-repères. Serrer l'écrou crénelé au couple prescrit. Introduire la goupille.
2. Fixer la direction dans son support.
3. Fixer le support de la direction sur le châssis.
4. En cas d'une direction simple (sans cardan): poser le palier à billes, la bague de centrage le côté lisse vers le haut, le ressort de pression et le volant.
Introduire le contact-frotteur. Fixer le contact-frotteur et l'écrou de direction en respectant les couples de serrage.
5. Placer la direction en position médiane (ligne droite).
6. Placer les roues AV en position médiane (ligne droite).
7. En cas d'une direction à colonne brisée: accoupler le cardan. Observer les marques repères (en position ligne droite de la colonne de direction, la partie inférieure du cardan se trouve en position longitudinale du véhicule).
8. Brancher les conduites hydrauliques entre la pompe et la direction.
9. Faire le plein de réservoir d'huile, et purger l'installation hydraulique (cfr. „Entretien”).
10. Régler le limiteur de pression.

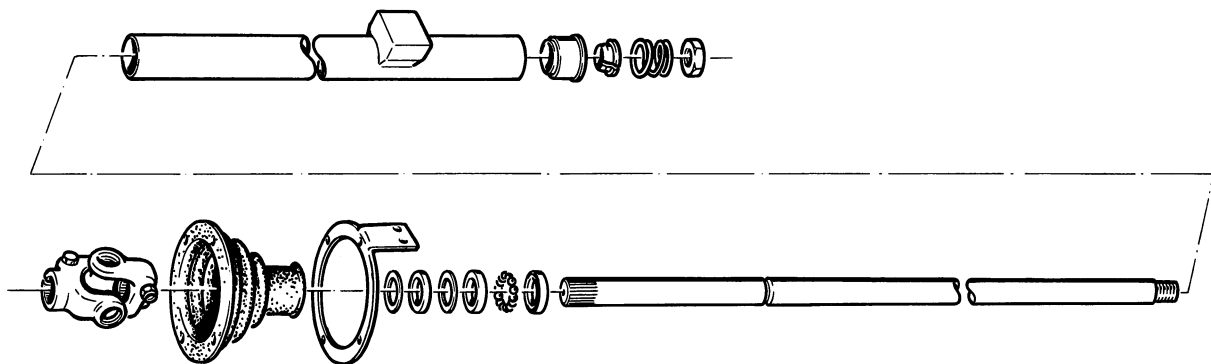
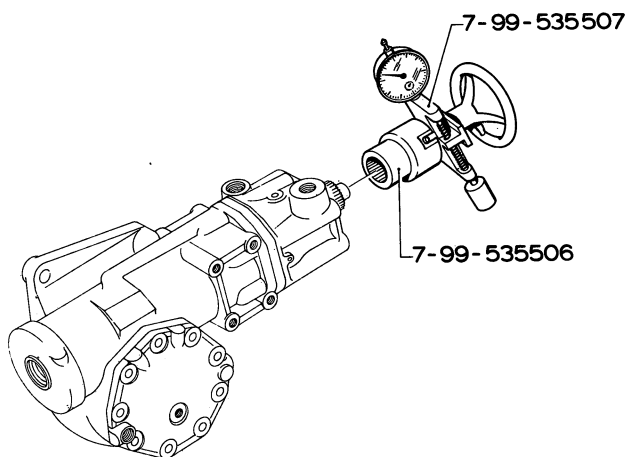
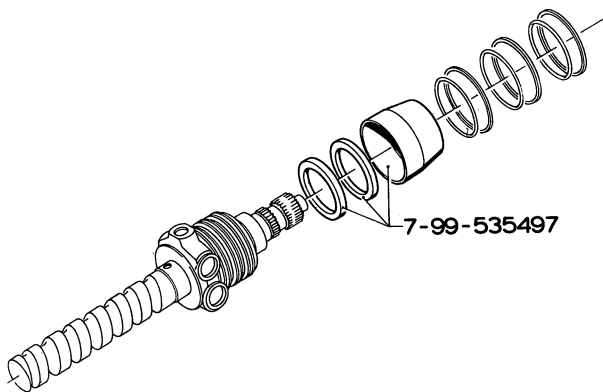
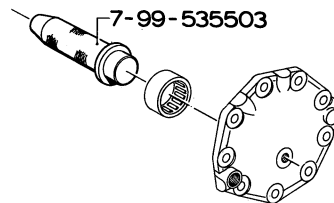
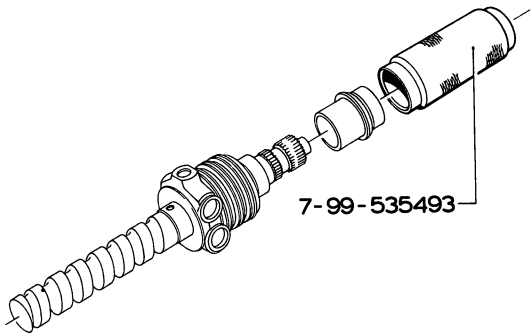
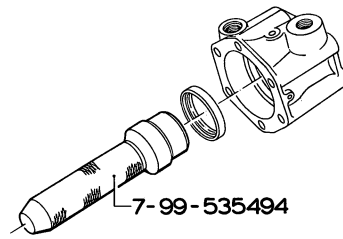
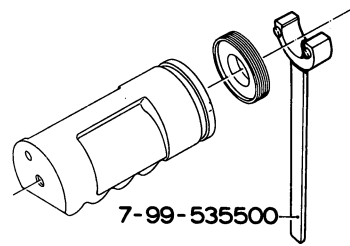
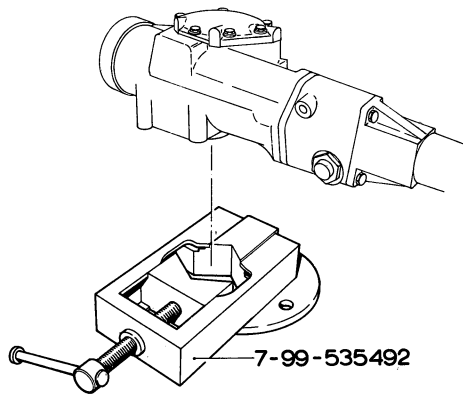


Fig. 53.

Stuurkolom

Colonne de direction



F 1600/F 1800/F 2000/F 2200/F 2600

