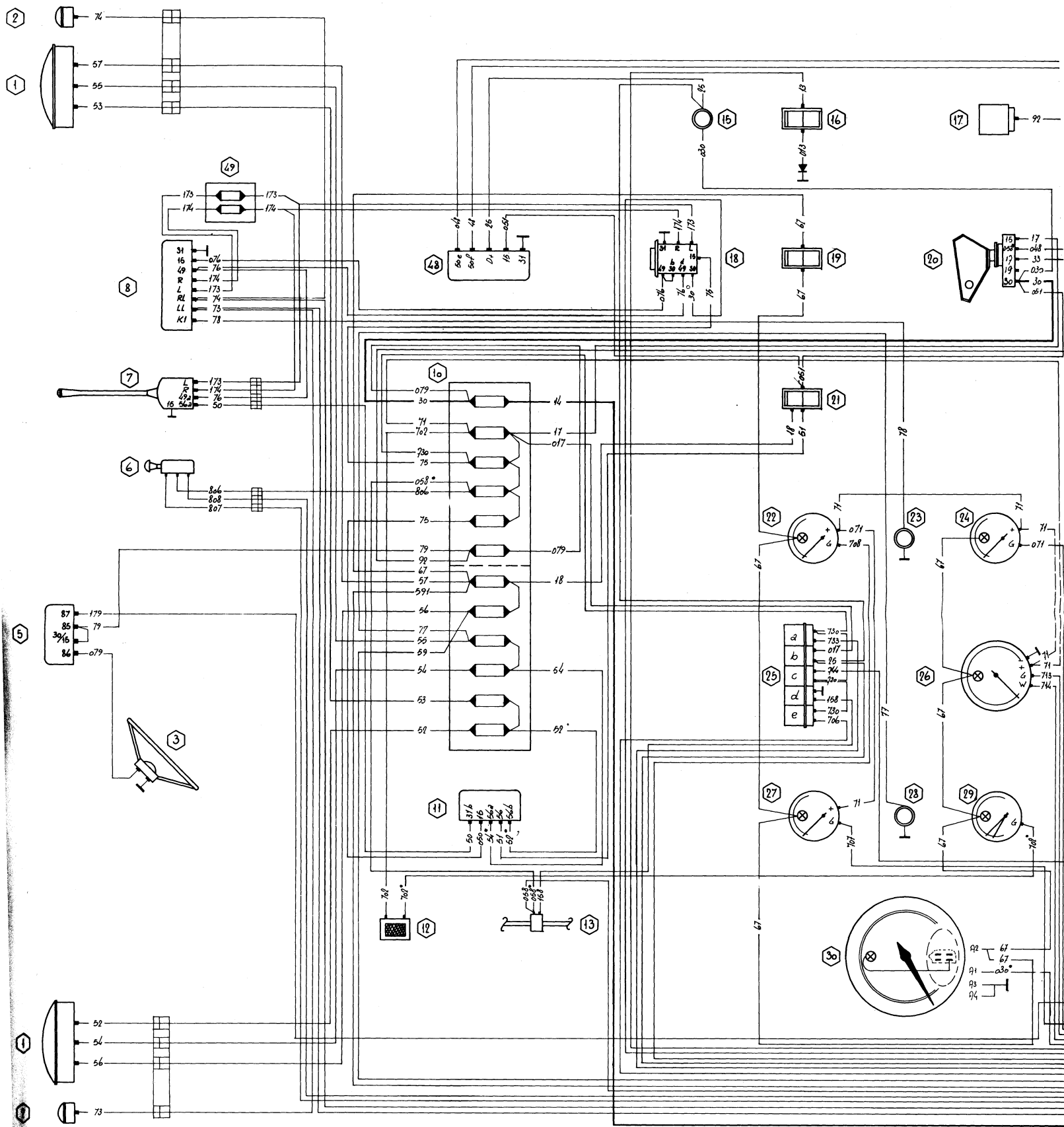


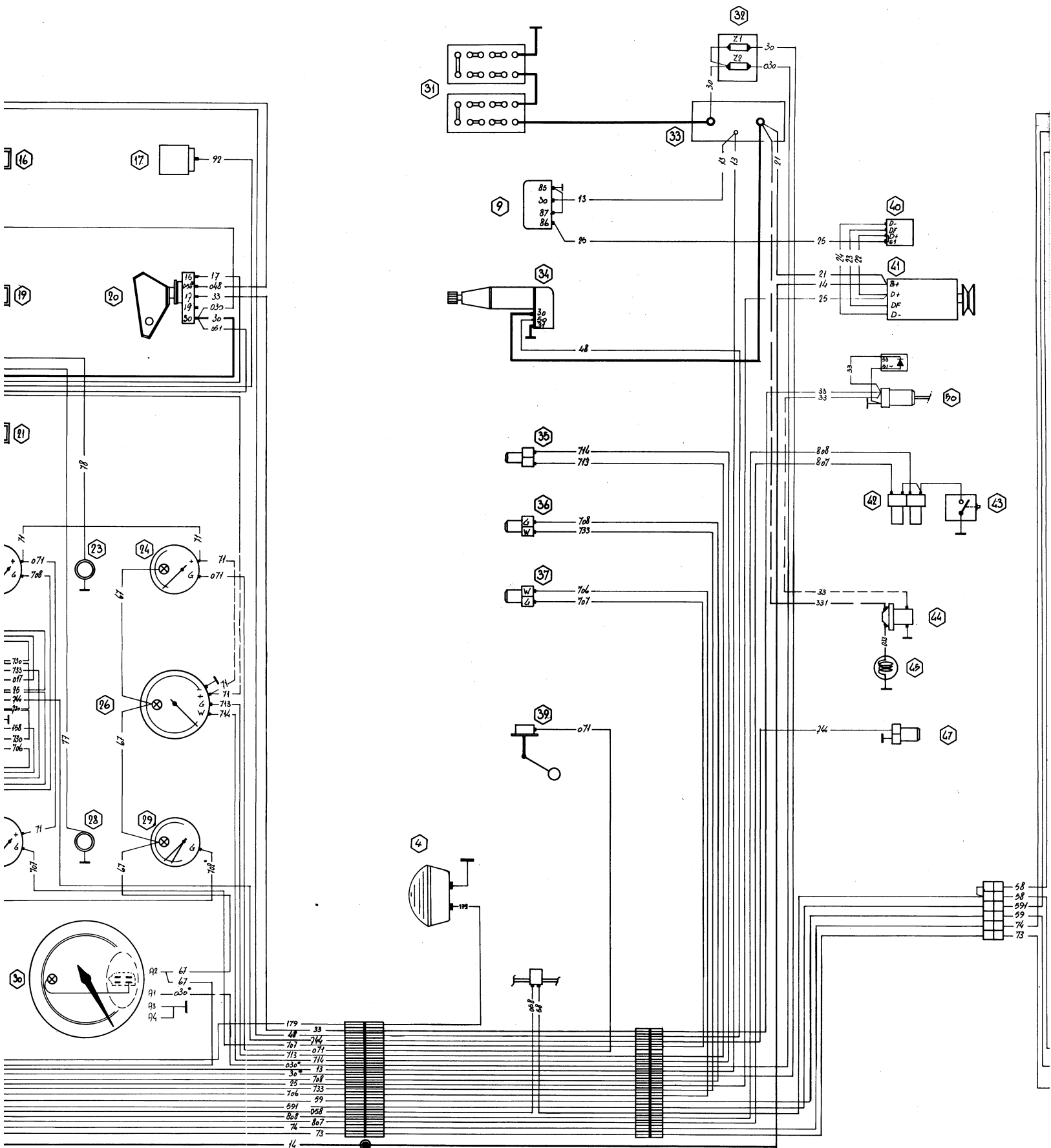
## ELECTRISCH SCHEMA

1. Koplamp
2. Richtinglamp
3. Drukknop klaxon
4. Klaxon
5. Klaxon relais
6. Two-speed schakelaar
7. Richting-/dimeschakelaar
8. Alarm-/richtingautomaat
9. Dynamo beveiligingsrelais
10. Zekeringhouders (2 x 6 pol.)
11. Dimrelais
12. Lagedruk zoemer
13. Schakelaar controle handrem
14. Stoplichtschakelaar
15. Controlelamp hoofdschakelaar
16. Hoofdschakelaar bed. – bev. diode
17. Stekerdoos
18. Waarschuwingknipperlichtschakelaar
19. Schakelaar bed. instrumentenverl.
20. Gloei-startschakelaar
21. Lichtschakelaar
22. Temperatuurmeter
23. Richting controlelamp
24. Brandstofmeter
- 25a Controlelamp watertemp.
- 25b Controlelamp laadstroom
- 25c Controlelamp reserve
- 25d Controlelamp handrem
- 25e Controlelamp oliedruk
26. Toerenteller
27. Oliedrukmeter
28. Controlelamp grootlicht
29. Luchtdrukmeter
30. Snelheidsmeter
31. Batterij
32. Zekeringhouder (2 pol.)
33. Hoofdschakelaar
34. Startmotor
35. Toerentellerveer
36. Watertemp. geveer
37. Oliedrukgever
38. Snelheidsgever
39. Brandstofvlotter
40. Spanningsregelaar
41. Dynamo
42. Electro-pneumatische ventielen GV-bak
43. Microschakelaar GV-bak
44. Relais gloeilens
45. Gloeilens
46. Stop-/achterlichten
47. Lagedrukgever filter
48. Startsperrrelais
49. Zekeringhouder (2 pol.)
50. Koudstart bekrachtigingsspoel

# ELECTRISCH SCHEMA / SCHEMA DE CABLAGE / WIRING DIAGRAM



CONNECTOR 1	CONNECTOR 2	CONN
1 - 030	1 - 714	1 - 1
2 - 30	2 - 713	2 - 2
3 - 58	3 - 708	3 - 8
4 - 59	4 - 733	4 - 8
5 - 591	5 - 706	5 - 8
6 - 73	6 - 707	6 - 8
7 - 74	7 - 731	7 - 0
8 - Ref	8 - 732	8 - 7



CONNECTOR 1	CONNECTOR 2	CONNECTOR 3
1 - 030	1 - 744	1 - 13
2 - 30	2 - 743	2 - 25
3 - 58	3 - 708	3 - 807
4 - 59	4 - 733	4 - 808
5 - 591	5 - 706	5 - 33
6 - 73	6 - 707	6 - 48
7 - 74	7 - 731	7 - 071
8 - Res	8 - 732	8 - 744

SB 1602 D1  
507601/1  
24 VOLT

